



GIMI POGLIANO BLINDOSBARRA

BARRAMENTOS BLINDADOS 

BARRAMENTO BLINDADO DE MÉDIA TENSÃO



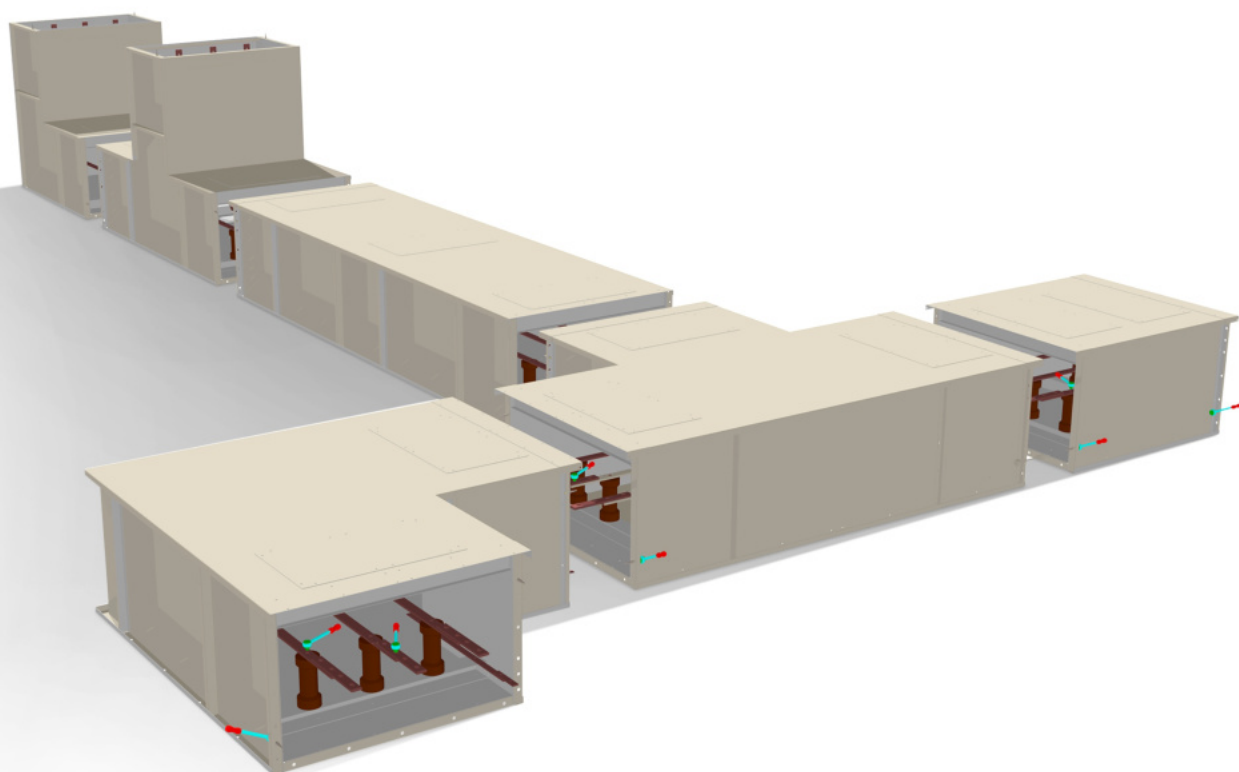
BARRAMENTO BLINDADO DE MÉDIA TENSÃO

FASES NÃO SEGREGADAS

Esse modelo de barramento blindado de MÉDIA TENSÃO, é utilizado para o transporte de energia em 17,5kV, 24kV e 36kV. O equipamento é construído em conformidade com a norma NBR-IEC-62.271-200, grau de proteção IP 55. E atualmente é fornecido nas correntes de 630A, 1250A e 2500A.

Vantagens na utilização do produto:

- Sistema Modular: O sistema é totalmente modular, sendo facilmente adaptável para os mais diversos layouts, inclusive, caso ocorra a necessidade de mudança de layout, o produto poderá ser ajustado para absorver a nova demanda, diferentemente da solução de cabos.
- Facilidade de Montagem/ Manutenção: O Sistema Modular GIMIPOGLIANO. Conta com guias para pré-montagem, que facilitam a conexão entre as peças. Todas as junções contam com guarnições de borracha. Na parte superior do produto existem janelas de inspeção para montagem e manutenção, e caso seja necessário, toda a tampa superior pode ser removida, podendo favorecer uma manutenção com maior grau de complexidade.
- Produto auto suportante: A estrutura do produto permite que a equipe de manutenção caminhe sobre o mesmo, (desde que a estrutura que sustenta o produto seja dimensionada para o mesmo, e que existam linhas de vida, guarda corpo, ou outro sistema validado pela equipe de segurança do trabalho, da empresa em que o produto estiver instalado).



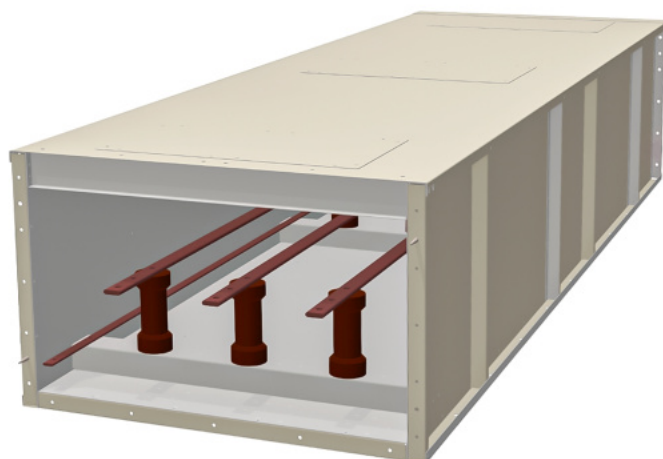
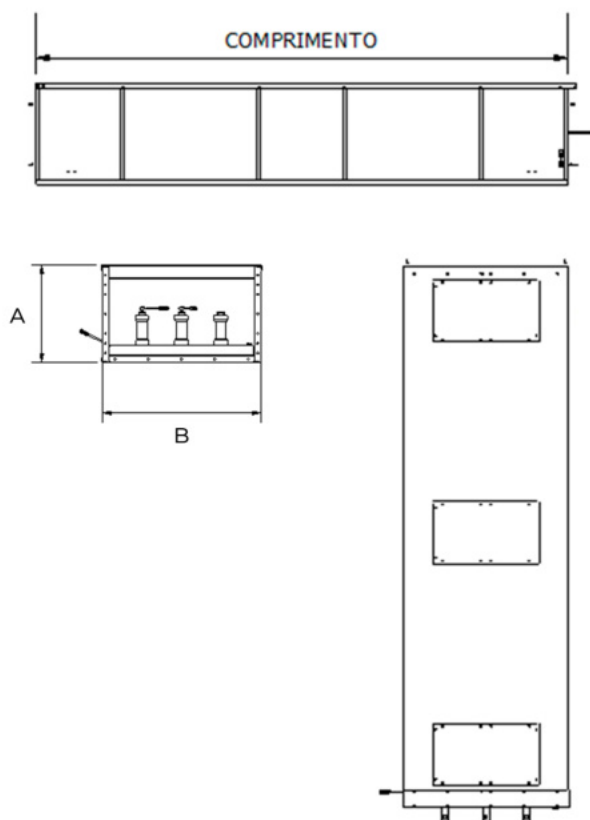
DADOS TÉCNICOS

BARRAMENTO BLINDADO DE MÉDIA TENSÃO - FASES NÃO SEGREGADAS

CORRENTE		630A	1250A	2500A
NORMA		NBR-IEC-62.271-200		
MATERIAL DO CONDUTOR		COBRE		
TRATAMENTO SUPERFICIAL		NATURAL/ ESTANHADA / PRATEADA		
GRAU DE PROTEÇÃO		IP55		
INVÓLUCRO		CHAPA DE AÇO PRÉ-ZINCADO - PRÉ PINTADA/ ALUMÍNIO PINTADO		
TEMPERATURA AMBIENTE		-5°C~40°C		
IMPULSO ATMOSFÉRICO	17,5kV	110kV		
	24kV	125kV		
	36,2kV	170kV		
MEDIDA DA BARRA	17,5kV	1X(40X10)	2X(40X10)	2X(80X10)
	24kV	1X(40X10)	2X(40X10)	2X(80X10)
	36,2kV	1X(40X10)	2X(40X10)	2X(80X10)
DIMENSÕES DO INVOLUCRO	17,5kV	570X1310	570X1310	570X1430
	24kV	570X1310	570X1310	570X1430
	36,2kV	890X2270	890X2270	890X2390

ELEMENTO DE TRANSPORTE

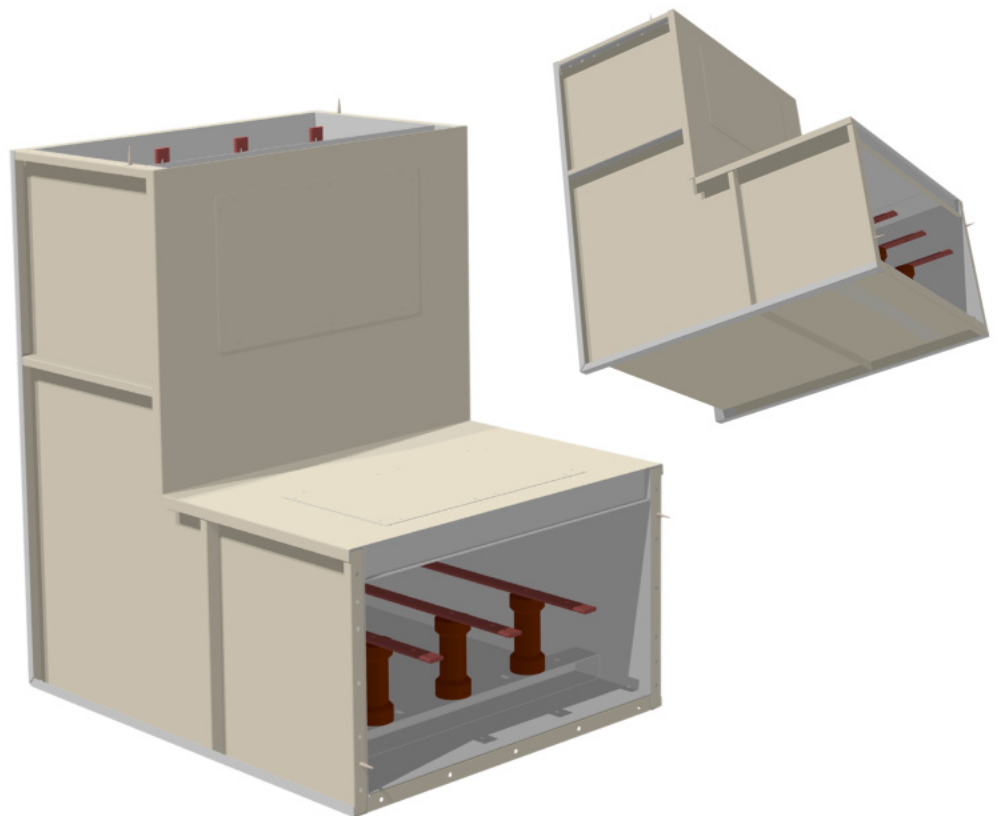
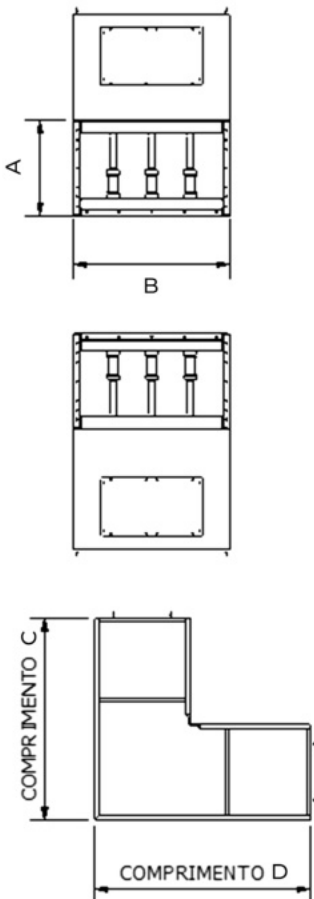
	COMPRIMENTO DA PEÇA		A	B
	MEDIDA MÍNIMA	MEDIDA MÁXIMA	MEDIDA INVÓLUCRO	
17,5kV				
630A	0,5m	3m	570	930
1250A	0,5m	3m	570	930
2500A	0,5m	3m	570	1050
24kV				
630A	0,5m	3m	570	930
1250A	0,5m	3m	570	930
2500A	0,5m	3m	570	1050
36,2kV				
630A	0,5m	3m	890	1050
1250A	0,5m	3m	890	1050
2500A	0,5m	3m	890	1690



CURVA VERTICAL

COMPRIMENTO DA PEÇA

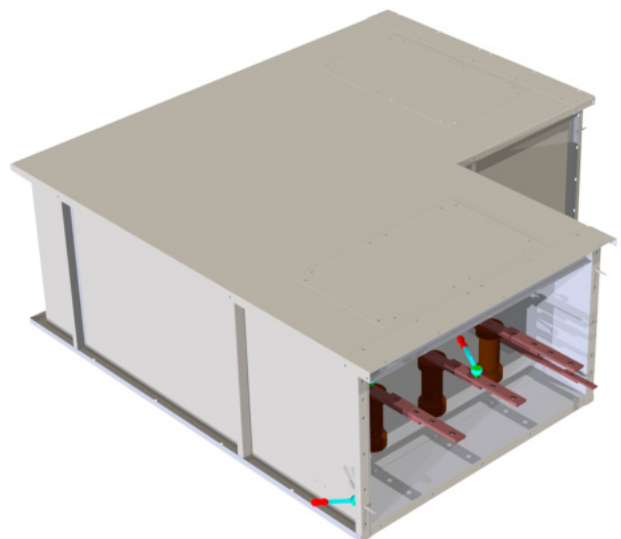
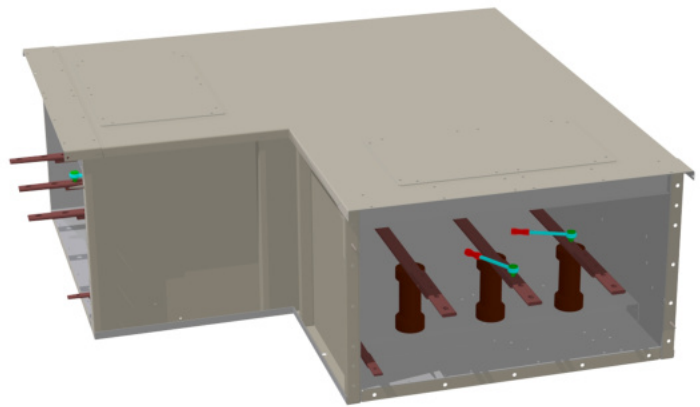
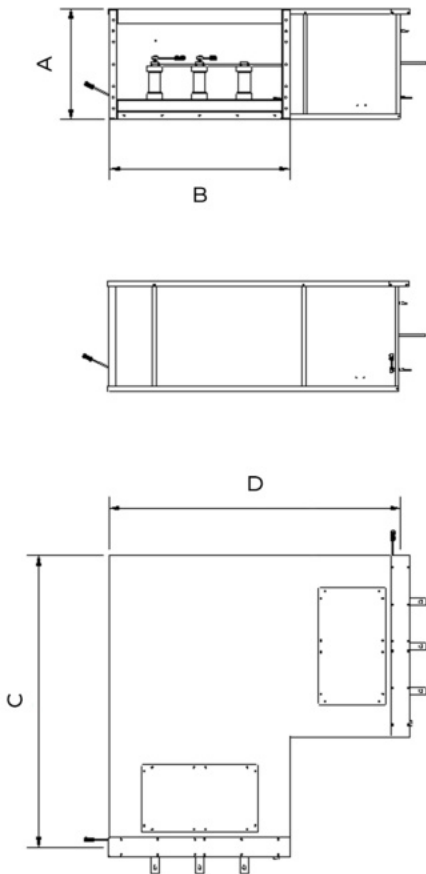
	C	D	A	B
17,5kV	MEDIDA MÍNIMA DA ABA	MEDIDA MÁXIMA DA ABA	MEDIDA INVÓLUCRO	
630A	1,1m	3m	570	930
1250A	1,1m	3m	570	930
2500A	1,1m	3m	570	1050
24kV	MEDIDA MÍNIMA DA ABA	MEDIDA MÁXIMA DA ABA	MEDIDA INVÓLUCRO	
630A	1,1m	3m	570	930
1250A	1,1m	3m	570	930
2500A	1,1m	3m	570	1050
36,2kV	MEDIDA MÍNIMA DA ABA	MEDIDA MÁXIMA DA ABA	MEDIDA INVÓLUCRO	
630A	1,5m	3m	890	1050
1250A	1,5m	3m	890	1050
2500A	1,5m	3m	890	1690



CURVA HORIZONTAL

COMPRIMENTO DA PEÇA

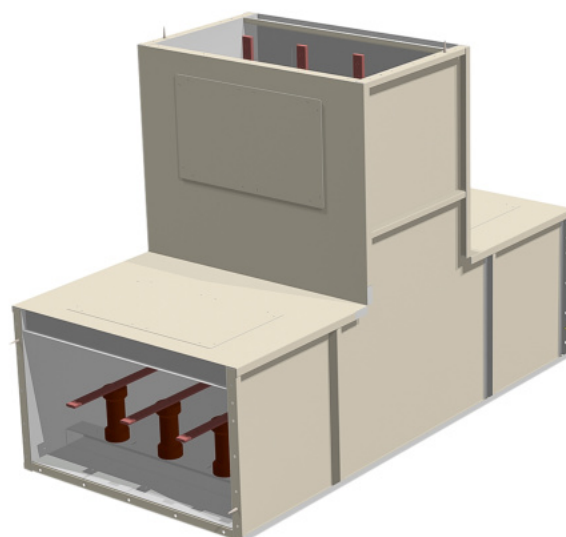
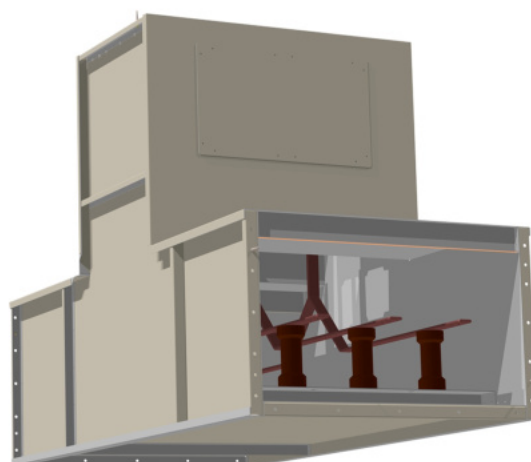
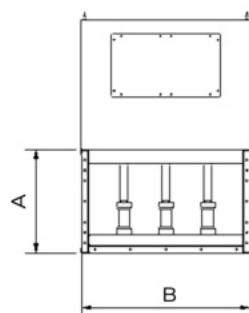
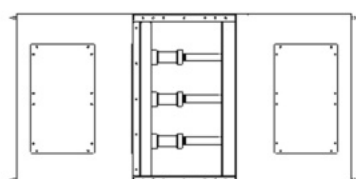
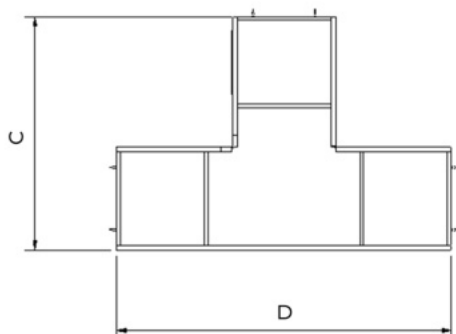
	C	D	A	B
17,5kV	MEDIDA MÍNIMA DA ABA	MEDIDA MÁXIMA DA ABA	MEDIDA INVÓLUCRO	
630A	1,5m	3m	570	930
1250A	1,5m	3m	570	930
2500A	1,5m	3m	570	1050
24kV	MEDIDA MÍNIMA DA ABA	MEDIDA MÁXIMA DA ABA	MEDIDA INVÓLUCRO	
630A	1,5m	3m	570	930
1250A	1,5m	3m	570	930
2500A	1,5m	3m	570	1050
36,2kV	MEDIDA MÍNIMA DA ABA	MEDIDA MÁXIMA DA ABA	MEDIDA INVÓLUCRO	
630A	1,5m	3m	890	1050
1250A	1,5m	3m	890	1050
2500A	2m	3m	890	1690



"T" VERTICAL

COMPRIMENTO DA PEÇA

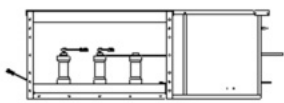
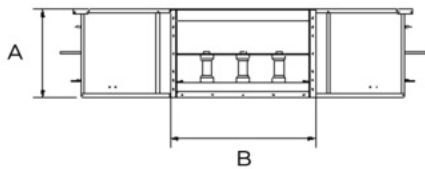
	C	D	A	B
17,5kV	MEDIDA MÍNIMA DA ABA	MEDIDA MÁXIMA DA ABA	MEDIDA INVÓLUCRO	
630A	1,1m	3m	570	930
1250A	1,1m	3m	570	930
2500A	1,1m	3m	570	1050
24kV	MEDIDA MÍNIMA DA ABA	MEDIDA MÁXIMA DA ABA	MEDIDA INVÓLUCRO	
630A	1,5m	3m	570	930
1250A	1,5m	3m	570	930
2500A	1,5m	3m	570	1050
36,2kV	MEDIDA MÍNIMA DA ABA	MEDIDA MÁXIMA DA ABA	MEDIDA INVÓLUCRO	
630A	1,5m	3m	890	1050
1250A	1,5m	3m	890	1050
2500A	1,5m	3m	890	1690



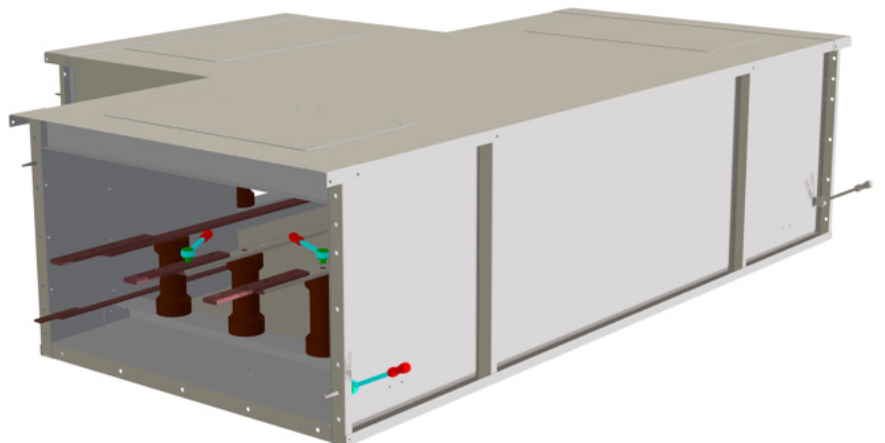
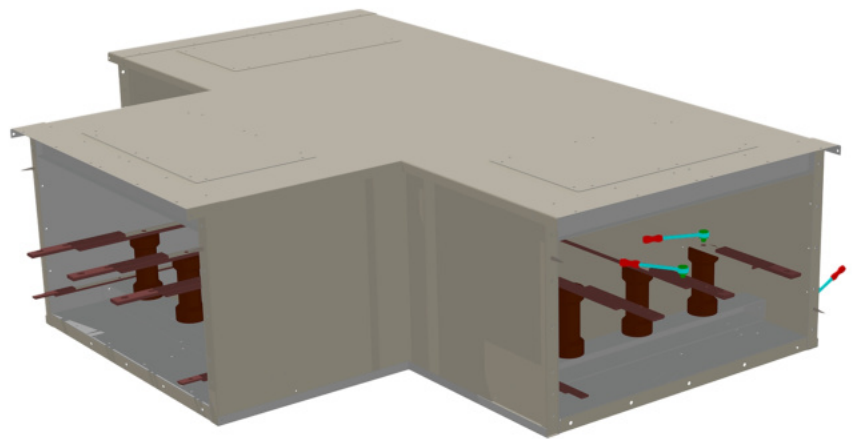
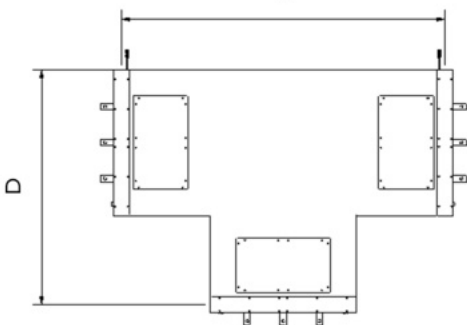
"T" HORIZONTAL

COMPRIMENTO DA PEÇA

	C	D	A	B
17,5kV	MEDIDA MÍNIMA DA ABA	MEDIDA MÁXIMA DA ABA	MEDIDA INVÓLUCRO	
630A	1,5m	3m	570	930
1250A	1,5m	3m	570	930
2500A	1,5m	3m	570	1050
24kV	MEDIDA MÍNIMA DA ABA	MEDIDA MÁXIMA DA ABA	MEDIDA INVÓLUCRO	
630A	1,5m	3m	570	930
1250A	1,5m	3m	570	930
2500A	1,5m	3m	570	1050
36,2kV	MEDIDA MÍNIMA DA ABA	MEDIDA MÁXIMA DA ABA	MEDIDA INVÓLUCRO	
630A	1,5m	3m	890	1050
1250A	1,5m	3m	890	1050
2500A	2m	3m	890	1690

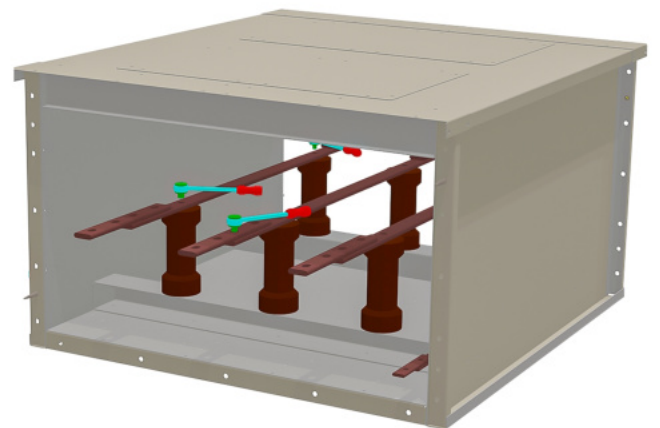
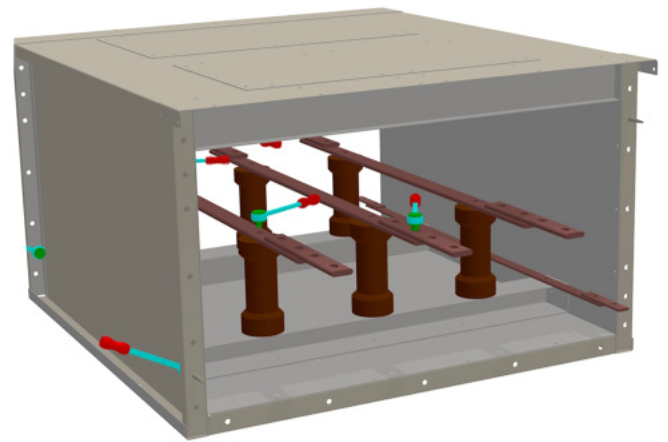
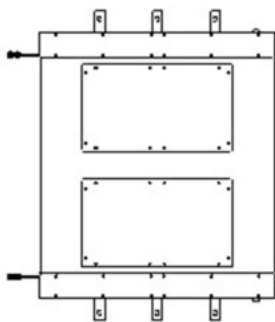
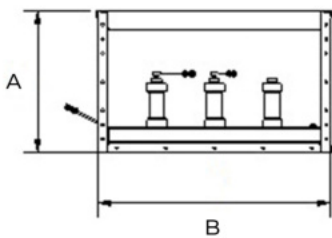


C



ELEMENTO TERMINAL

	COMPRIMENTO DA PEÇA		A	B
	MEDIDA MÍNIMA	MEDIDA MÁXIMA	MEDIDA INVÓLUCRO	
17,5kV				
630A	0,5m	3m	570	930
1250A	0,5m	3m	570	930
2500A	0,5m	3m	570	1050
24kV				
630A	0,5m	3m	570	930
1250A	0,5m	3m	570	930
2500A	0,5m	3m	570	1050
36,2kV				
630A	0,5m	3m	890	1050
1250A	0,5m	3m	890	1050
2500A	0,5m	3m	890	1690



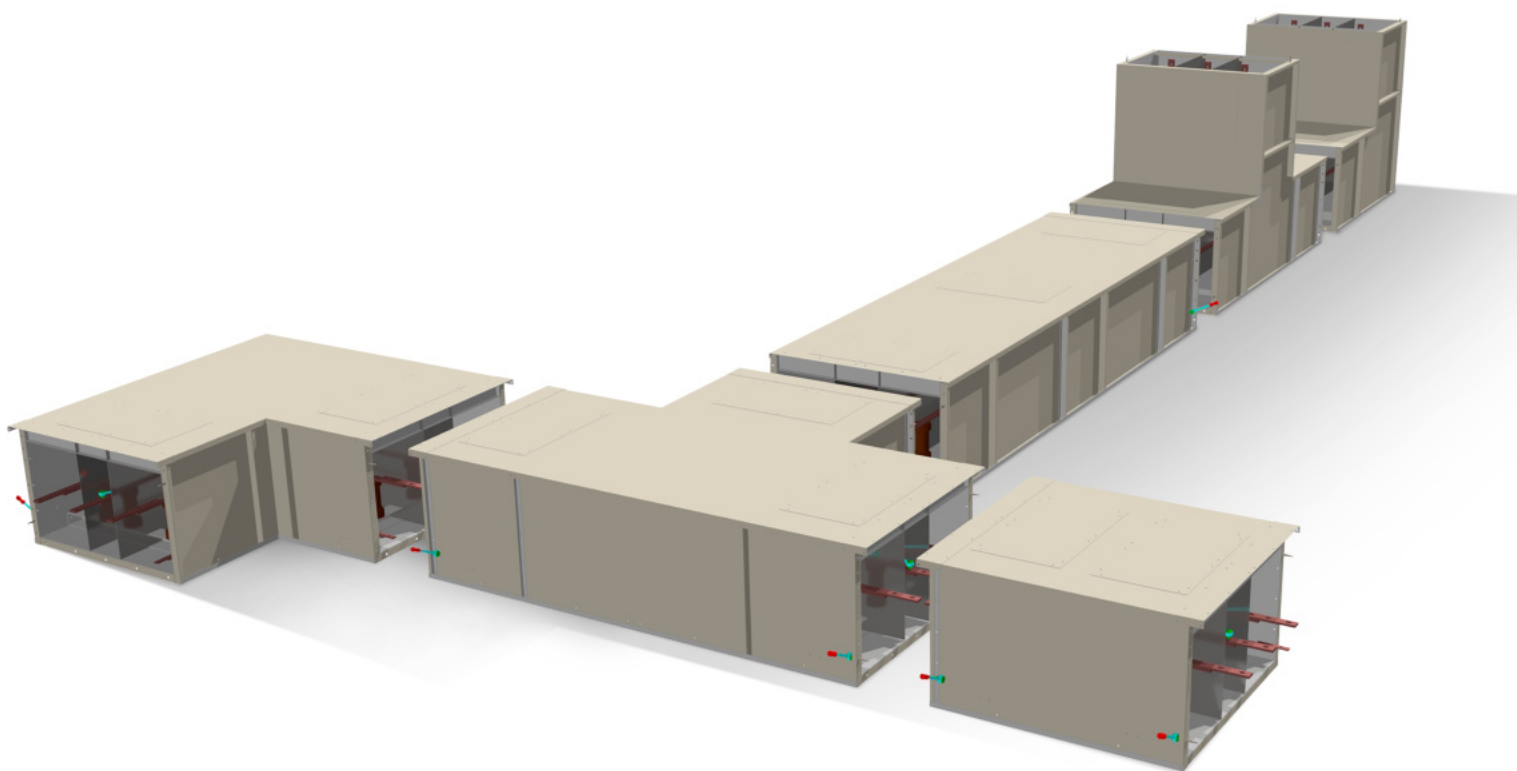
BARRAMENTO BLINDADO DE MÉDIA TENSÃO

FASES SEGREGADAS

Esse modelo de barramento blindado de MÉDIA TENSÃO, é utilizado para o transporte em energia de 17,5kV, 24kV e 36kV. O equipamento é construído em conformidade com a norma NBR-IEC-62.271-200, e grau de proteção IP 55, E atualmente é fornecido nas correntes de 630A, 1250A e 2500A.

Vantagens na utilização do produto:

- Sistema para neutro isolado que impede o defeito fase-fase.
- Sistema Modular: O sistema é totalmente modular, sendo facilmente adaptável para os mais diversos layouts, inclusive, caso ocorra a necessidade de mudança de layout, o produto poderá ser ajustado para absorver a nova demanda, diferentemente da solução de cabos.



DADOS TÉCNICOS

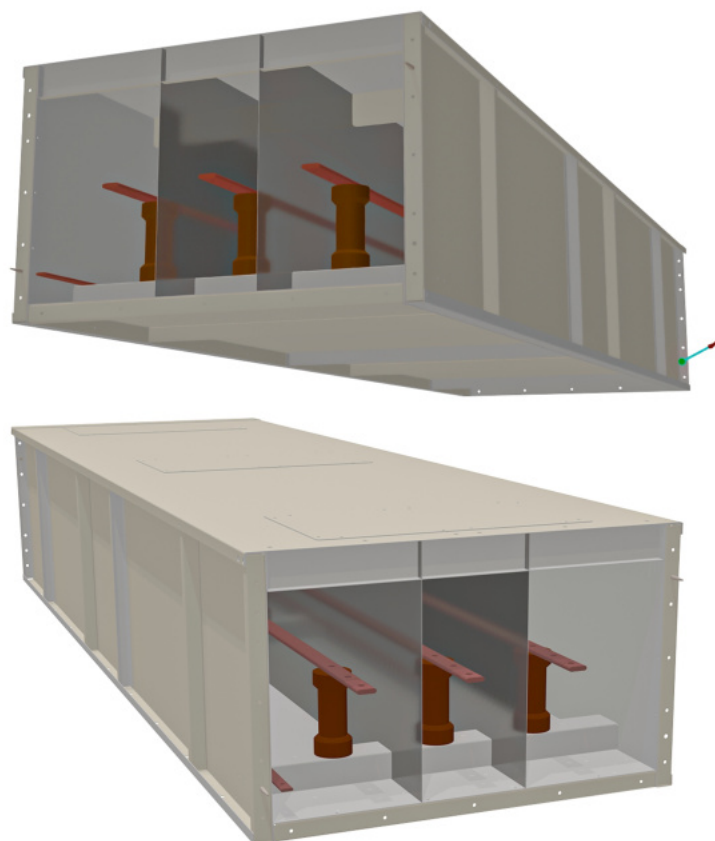
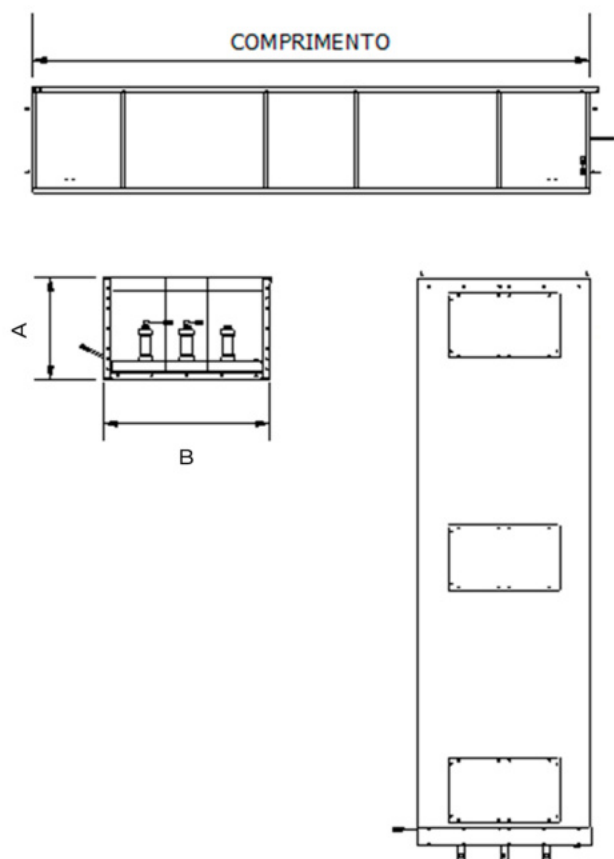
BARRAMENTO BLINDADO DE MÉDIA TENSÃO - FASES SEGREGADAS

Diferente do barramento de fases não segregadas, este equipamento apresenta cada uma das fases dentro de um invólucro metálico exclusivo, o que impede os defeitos fase-fase, essencial aos sistemas isolados.

CORRENTE		630A	1250A	2500A
NORMA		NBR-IEC-62.271-200		
MATERIAL DO CONDUTOR		COBRE		
TRATAMENTO SUPERFICIAL		NATURAL/ ESTANHADA / PRATEADA		
GRAU DE PROTEÇÃO		IP55		
INVÓLUCRO		CHAPA DE AÇO PRÉ-ZINCADO - PRÉ PINTADA/ ALUMÍNIO PINTADO		
TEMPERATURA AMBIENTE		-5°C~40°C		
IMPULSO ATMOSFÉRICO	17,5kV	110kV		
	24kV	125kV		
	36,2kV	170kV		
MEDIDA DA BARRA	17,5kV	1X(40X10)	2X(40X10)	2X(80X10)
	24kV	1X(40X10)	2X(40X10)	2X(80X10)
	36,2kV	1X(40X10)	2X(40X10)	2X(80X10)
DIMENSÕES DO INVOLUCRO	17,5kV	570X1310	570X1310	570X1430
	24kV	570X1310	570X1310	570X1430
	36,2kV	890X2270	890X2270	890X2390

ELEMENTO DE TRANSPORTE

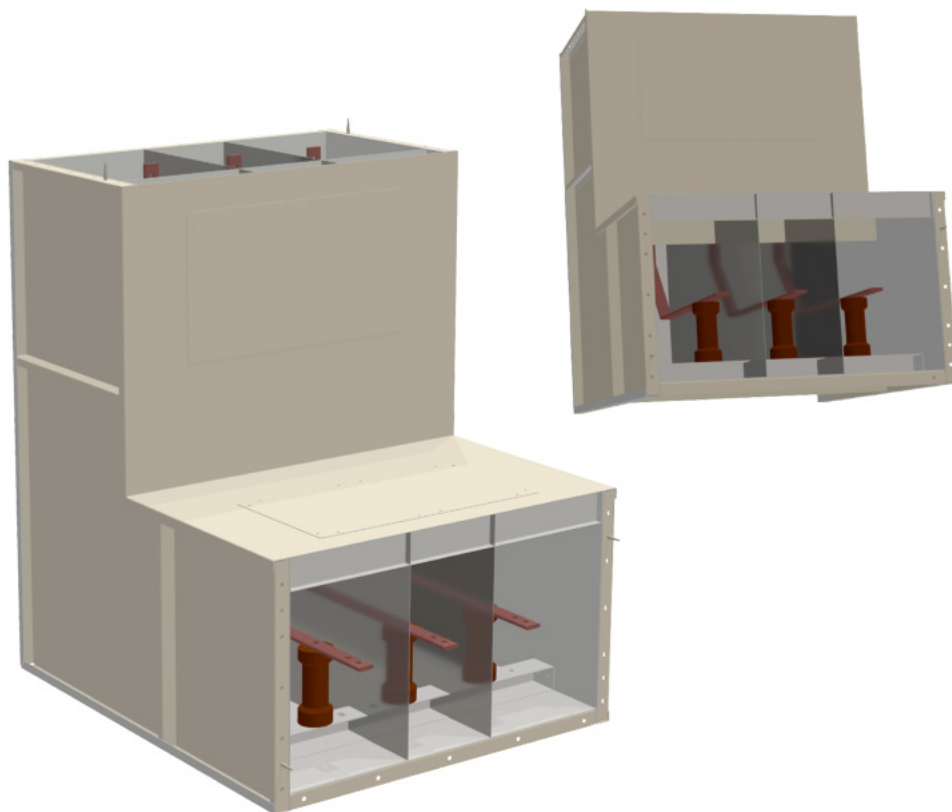
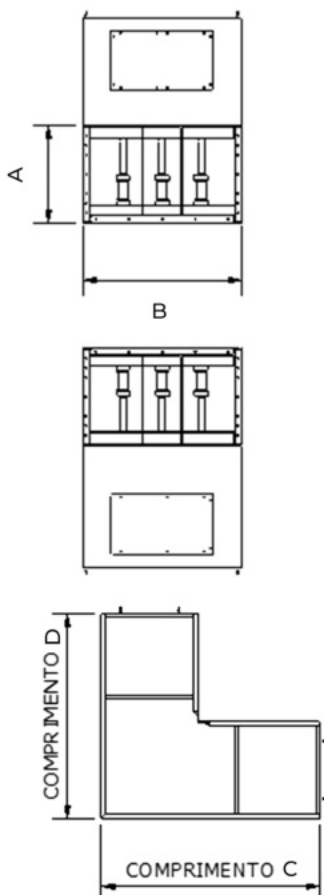
	COMPRIMENTO DA PEÇA		A	B
	MEDIDA MÍNIMA	MEDIDA MÁXIMA	MEDIDA INVÓLUCRO	
17,5kV				
630A	0,5m	3m	570	1310
1250A	0,5m	3m	570	1310
2500A	0,5m	3m	570	1430
24kV				
630A	0,5m	3m	570	1310
1250A	0,5m	3m	570	1310
2500A	0,5m	3m	570	1430
36,2kV				
630A	0,5m	3m	890	2270
1250A	0,5m	3m	890	2270
2500A	0,5m	3m	890	2390



CURVA VERTICAL

COMPRIMENTO DA PEÇA

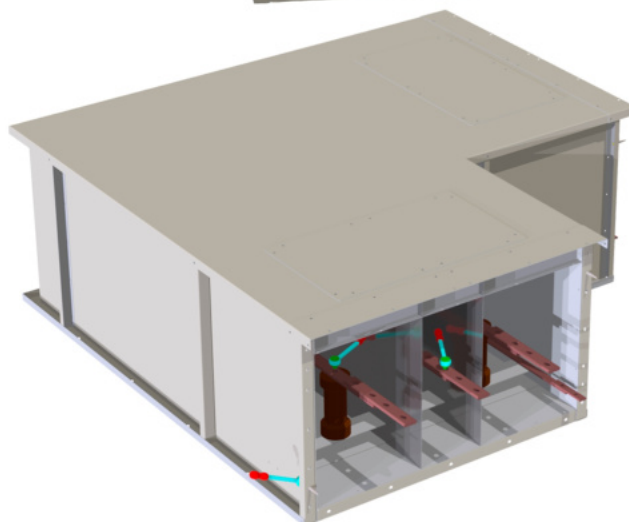
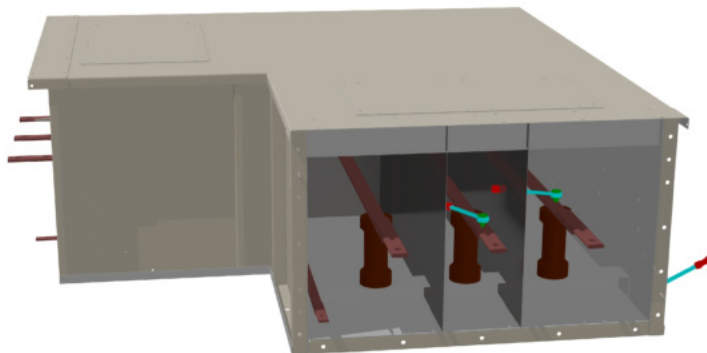
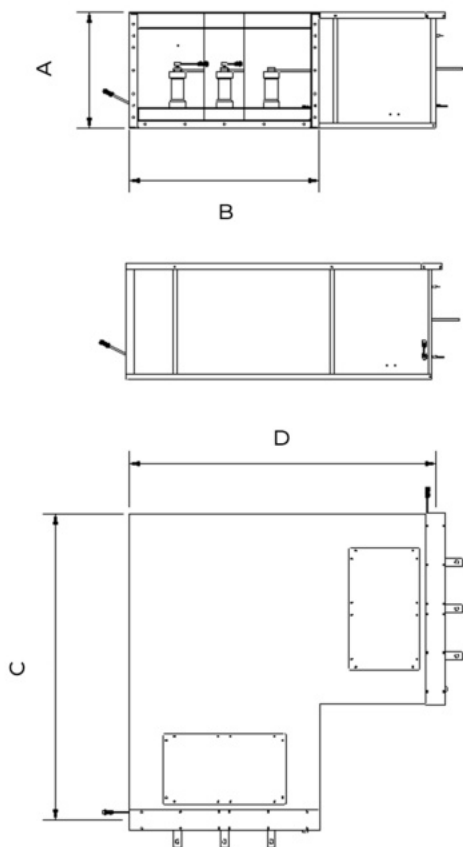
	C	D	A	B
17,5kV	MEDIDA MÍNIMA DA ABA	MEDIDA MÁXIMA DA ABA	MEDIDA INVÓLUCRO	
630A	1,1m	3m	570	1310
1250A	1,1m	3m	570	1310
2500A	1,1m	3m	570	1430
24kV	MEDIDA MÍNIMA DA ABA	MEDIDA MÁXIMA DA ABA	MEDIDA INVÓLUCRO	
630A	1,1m	3m	570	1310
1250A	1,1m	3m	570	1310
2500A	1,1m	3m	570	1430
36,2kV	MEDIDA MÍNIMA DA ABA	MEDIDA MÁXIMA DA ABA	MEDIDA INVÓLUCRO	
630A	1,5m	3m	890	2270
1250A	1,5m	3m	890	2270
2500A	1,5m	3m	890	2390



CURVA HORIZONTAL

COMPRIMENTO DA PEÇA

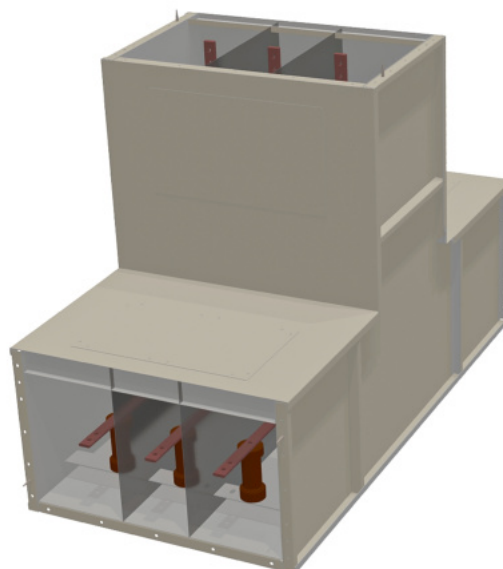
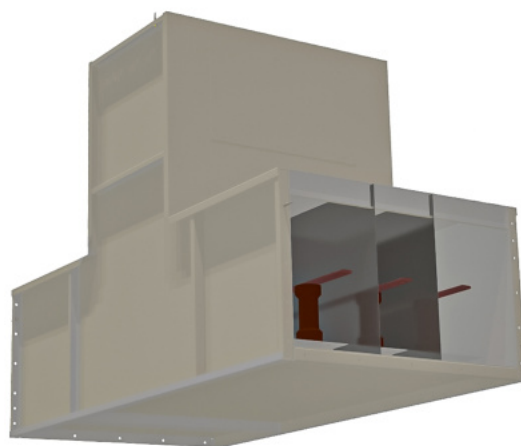
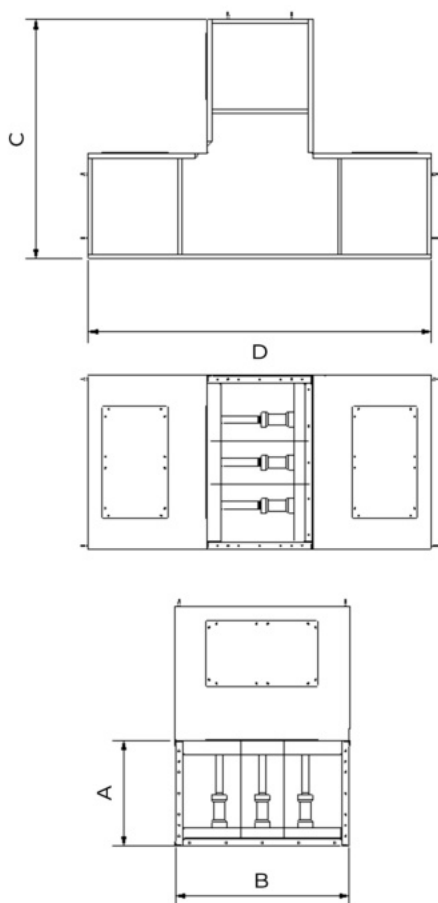
	C	D	A	B
17,5kV	MEDIDA MÍNIMA DA ABA	MEDIDA MÁXIMA DA ABA	MEDIDA INVÓLUCRO	
630A	1,5m	3m	570	1310
1250A	1,5m	3m	570	1310
2500A	1,5m	3m	570	1430
24kV	MEDIDA MÍNIMA DA ABA	MEDIDA MÁXIMA DA ABA	MEDIDA INVÓLUCRO	
630A	1,5m	3m	570	1310
1250A	1,5m	3m	570	1310
2500A	1,5m	3m	570	1430
36,2kV	MEDIDA MÍNIMA DA ABA	MEDIDA MÁXIMA DA ABA	MEDIDA INVÓLUCRO	
630A	2,5m	3m	890	2270
1250A	2,5m	3m	890	2270
2500A	2,5m	3m	890	2390



"T" VERTICAL

COMPRIMENTO DA PEÇA

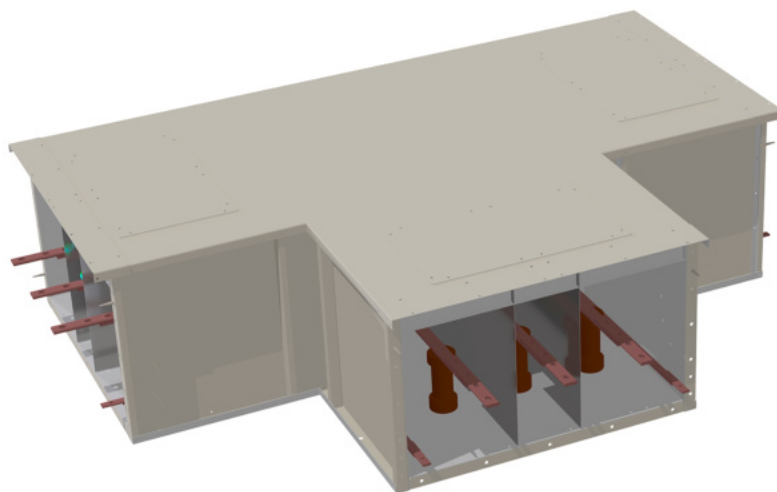
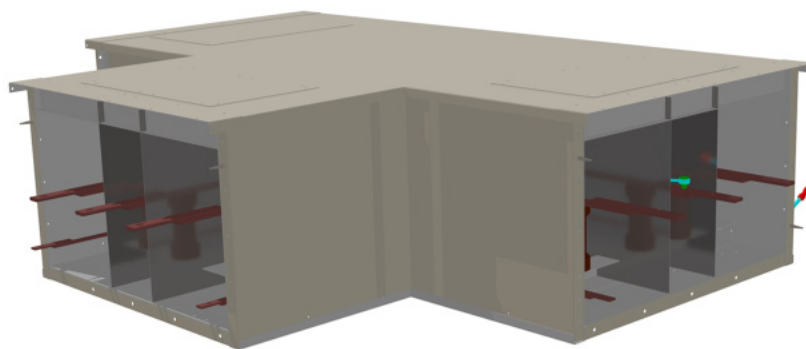
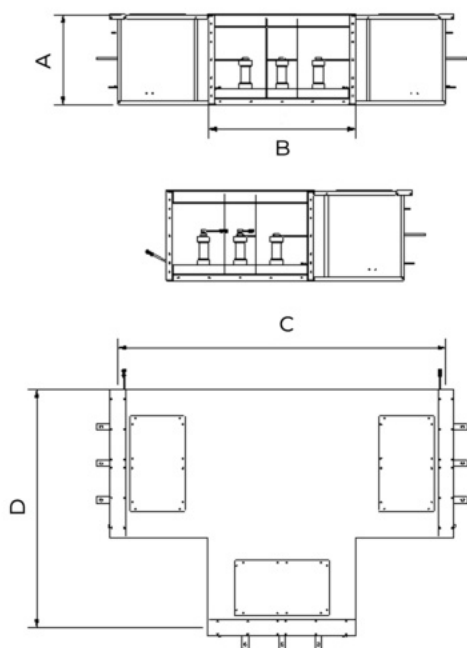
	C	D	A	B
17,5kV	MEDIDA MÍNIMA DA ABA	MEDIDA MÁXIMA DA ABA	MEDIDA INVÓLUCRO	
630A	1,1m	3m	570	1310
1250A	1,1m	3m	570	1310
2500A	1,1m	3m	570	1430
24kV	MEDIDA MÍNIMA DA ABA	MEDIDA MÁXIMA DA ABA	MEDIDA INVÓLUCRO	
630A	1,1m	3m	570	1310
1250A	1,1m	3m	570	1310
2500A	1,1m	3m	570	1430
36,2kV	MEDIDA MÍNIMA DA ABA	MEDIDA MÁXIMA DA ABA	MEDIDA INVÓLUCRO	
630A	1,5m	3m	890	2270
1250A	1,5m	3m	890	2270
2500A	1,5m	3m	890	2390



"T" HORIZONTAL

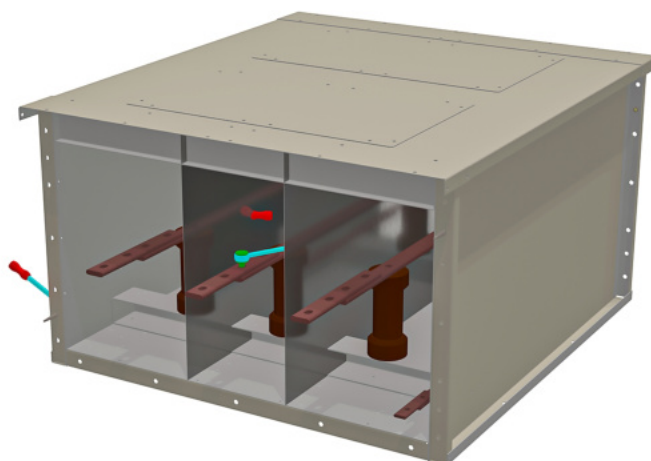
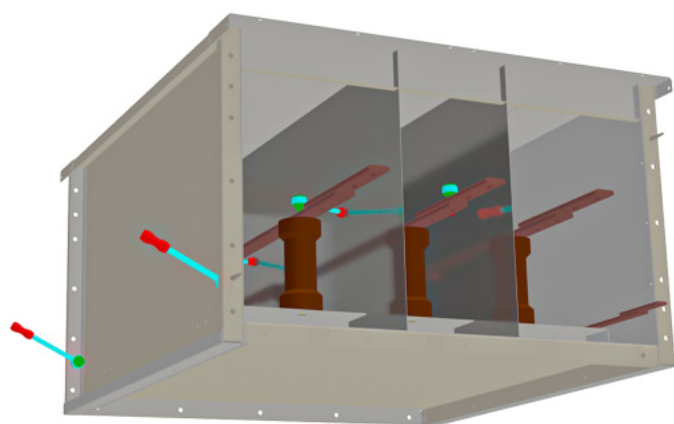
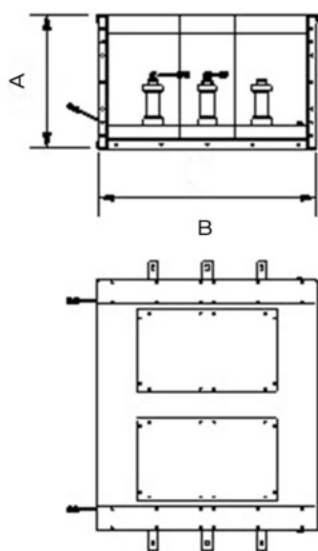
COMPRIENTO DA PEÇA

	C	D	A	B
17,5kV	MEDIDA MÍNIMA DA ABA	MEDIDA MÁXIMA DA ABA	MEDIDA INVÓLUCRO	
630A	1,5m	3m	570	1310
1250A	1,5m	3m	570	1310
2500A	1,5m	3m	570	1430
24kV	MEDIDA MÍNIMA DA ABA	MEDIDA MÁXIMA DA ABA	MEDIDA INVÓLUCRO	
630A	1,5m	3m	570	1310
1250A	1,5m	3m	570	1310
2500A	1,5m	3m	570	1430
36,2kV	MEDIDA MÍNIMA DA ABA	MEDIDA MÁXIMA DA ABA	MEDIDA INVÓLUCRO	
630A	2,5m	3m	890	2270
1250A	2,5m	3m	890	2270
2500A	2,5m	3m	890	2390



ELEMENTO TERMINAL

	COMPRIMENTO DA PEÇA		A	B
	MEDIDA MÍNIMA	MEDIDA MÁXIMA	MEDIDA INVÓLUCRO	
17,5kV				
630A	0,5m	3m	570	1310
1250A	0,5m	3m	570	1310
2500A	0,5m	3m	570	1430
24kV				
630A	0,5m	3m	570	1310
1250A	0,5m	3m	570	1310
2500A	0,5m	3m	570	1430
36,2kV				
630A	0,5m	3m	890	2270
1250A	0,5m	3m	890	2270
2500A	0,5m	3m	890	2390





GIMI POGLIANO BLINDOSBARRA

BARRAMENTOS BLINDADOS

Member Of



GIMIPOGLIANO.COM.BR

+ 55 (11) 4752-9900

+ 55 (11) 9 6174-4923

vendas@gimipogliano.com.br

Estrada portão do Ronda, 3500 -
Galpão 2 - Suzano - SP 08694-080



WhatsApp